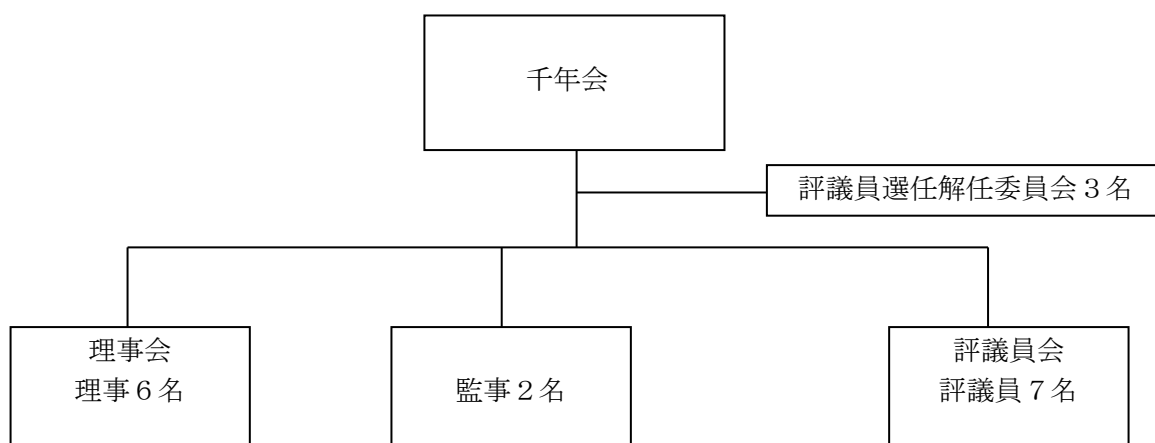


II 法人組織図



社会福祉法人 千年会 役員名簿（平成30年4月1日現在）

	役職	氏名	任期（理事・監事）	任期（評議員）
1	理事長	小林秀一	平成29年6月22日～31年6月	
2	理事	藤本博栄	平成29年6月22日～31年6月	
3	理事	尾崎俊弘	平成29年6月22日～31年6月	
4	理事	三浦良樹	平成29年6月22日～31年6月	
5	理事	工藤隆司	平成29年6月22日～31年6月	
6	理事	小林大真	平成29年6月22日～31年6月	
7	評議員	佐々木佐吉		平成29年4月1日～33年6月予定 ※
8	評議員	加藤和夫		平成29年4月1日～33年6月予定 ※
9	評議員	小林政英		平成29年4月1日～33年6月予定 ※
10	評議員	小林美行		平成29年4月1日～33年6月予定 ※
11	評議員	佐藤博彦		平成29年4月1日～33年6月予定 ※
12	評議員	五十嵐嘉代子		平成29年4月1日～33年6月予定 ※
13	評議員	三浦真介		平成29年4月1日～33年6月予定 ※
14	監事	館山利春	平成29年6月22日～31年6月	
15	監事	尾崎勇治	平成29年6月22日～31年6月	

※評議員の任期については、年度の定時評議員会終結時までとなります。

社会福祉法人 千年会 役員名簿（平成30年4月1日現在）

	役職	氏名	任期
1	評議員選任解任委員 （外部）	中山義吉	平成29年3月29日～平成33年6月予定 ※
2	評議員選任解任委員 （監事）	尾崎勇治	平成29年3月29日～平成33年6月予定 ※
3	評議員選任解任委員 （事務局）	小林可奈子	平成29年3月29日～平成33年6月予定 ※

※評議員選任解任委員の任期については、年度の定時評議員会終結時までとなります。