

I 指定相談支援事業

1. 方針

障害者（児）、地域に住まう方々を対象として、個々の持つ能力や適性を活かした生き生きとした生活、心豊かなその人らしい生活を支えるために、抱えている課題の解決や適切なサービス利用に向けて地域社会と連携し、きめ細やかなマネジメントを行う。

2. 人員体制

管理者 1 名 相談支援専門員 1 名（それぞれ兼務可）、補助員 2 名を配置。

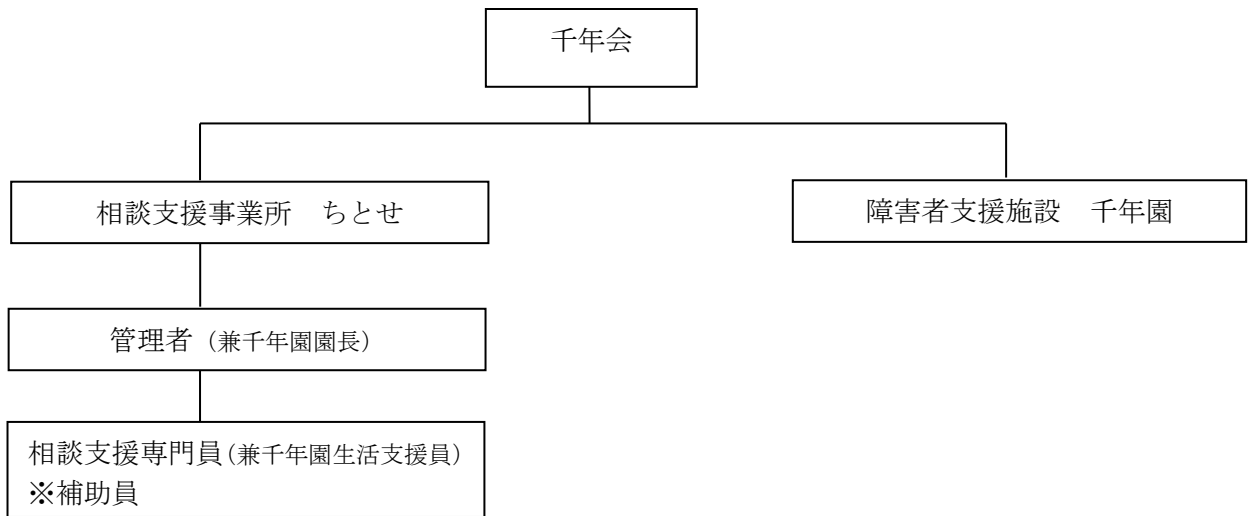
3. 事業関連

- (1) 指定一般相談支援事業：基本（一般的）相談支援と地域移行支援及び地域定着支援
- (2) 指定特定相談支援事業：計画相談（サービス等利用計画作成及び継続サービス利用支援）
 - サービス等利用計画作成 → 25名
 - 継続サービス利用支援 → 40名
- (3) 指定障害児相談支援事業：障害児支援利用援助及び継続障害児支援利用援助
 - 障害児支援利用援助 → 5名
 - 継続障害児支援利用援助 → 10名
- (4) 障害支援区分認定調査（弘前市及び平川市からの委託事業）：障害支援区分の認定調査
 - 弘前市 → 36名（月3名×12ヵ月）
 - 平川市 → 24名（月2名×12ヵ月）
- (4) 社会福祉法人の社会貢献活動「青森しあわせネットワーク」拠点社会福祉法人：
：青森県内の社会福祉法人が連携し、既存の制度やサービスでは対応できない課題への対応

4. 研修等

期日	開催日	研修名
5月	11日	「青森しあわせネットワーク」活動説明会
5月	18日	弘前市自立支援協議会 相談支援専門部会 事例検討会
7月	20日 未定	弘前市自立支援協議会 相談支援専門部会 事例検討会 平成30年度障害支援区分認定調査員研修（資格）
9月	21日	弘前市自立支援協議会 相談支援専門部会 事例検討会
10月～ 12月	未定 (5日間)	相談支援従事者研修初任者研修（全日程）
11月	16日	弘前市自立支援協議会 相談支援専門部会 事例検討会
11月	未定	相談支援従事者研修専門コース別研修
11月～ 1月	未定	障害者虐待防止権利擁護研修会
12月	未定	障害者週間記念イベント 第2回 hug はぐ hoick!
3月	未定	平成30年度指定障害福祉サービス事業者等集団指導

Ⅱ 相談支援事業所 ちとせ 組織図



◇ 職員の構成

職 名	人 数	備 考
管 理 者	1 名	障害者支援施設千年園園長兼務
相談支援専門員	1 名	障害者支援施設千年園生活支援員兼務
(補助員)	(2 名)	(障害者支援施設千年園介護福祉士・介護員兼務)
合 計	2 名	