

# 相談支援事業所 ちとせ

(事業者番号 青森県 0230200156)

# I 指定相談支援事業

## 1. 方針

広く障害者（児）を対象として、個々の持つ能力や適性を活かした生き生きとした生活、心豊かなその人らしい生活を支えるために、抱えている課題の解決や適切なサービス利用に向けて地域社会と連携し、きめ細かなケアマネジメントを行う。

## 2. 目的

基本相談支援・計画相談支援を通じて、地域で生活する障害者（児）及びそのご家族の抱える不安や悩みの解決と共に、安全且つ快適で安心して生活できる環境を整える。

## 3. 計画

### (1) 指定特定相談支援事業及び指定障害児相談支援事業

#### ①計画相談支援

- ・新規サービス等利用計画作成 20件

#### ②継続サービス利用支援

- ・モニタリング報告書作成 75件（うちモニタリングのみ：55件）  
更新に伴うサービス等利用計画作成にはモニタリング報告書の添付を行う。

#### ③基本相談支援

### (2) 指定一般相談支援事業

#### ①地域相談支援

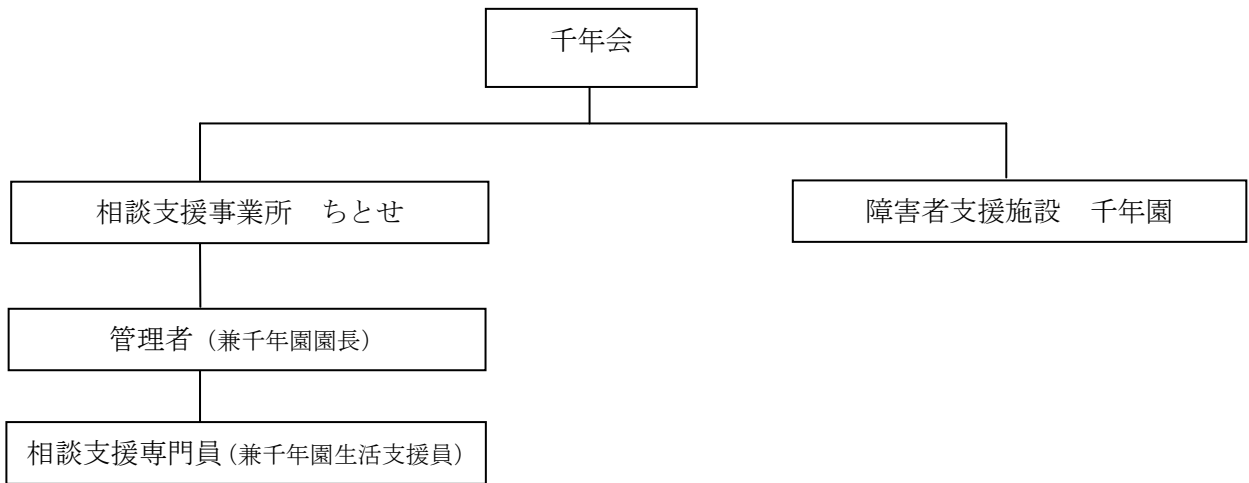
- ・地域移行支援
- ・地域定着支援

#### ②基本相談支援

### (3) 障害支援区分認定調査 36名（一月3名を目途とする）

### (4) 関係機関への当事業所及び相談支援事業の説明

## Ⅱ 相談支援事業所 ちとせ 組織図



### ◇ 職員の構成

職 名	人 数	備 考
管 理 者	1 名	障害者支援施設千年園園長兼務
相談支援専門員	1 名	障害者支援施設千年園生活支援員兼務
合 計	2 名	