

2016年に入り新しい年を迎えましたが、皆様いかがお過ごしでしょうか。1月は、地域の消防団の皆さんが纏振りを披露して下さいました。また、7日には七草粥、11日は成人の日という事で利用者の中に成人を迎える方がおりお祝い膳が提供されました。

県内では、インフルエンザ患者が徐々に増えてきていますので、皆様もかからないよう手洗い・うがいを行い、気を付けて下さい。2月は、節分やバレンタインデーなど楽しみな行事、イベントに因んだレクリエーションなど様々計画しています。千年園通信をご覧の皆様もお時間があれば、見学、体験をお待ちしています。

2日	レクリエーションの日●	鬼のお面作り
3日	行事：節分●	15:00~15:30
6日	クラブ活動●	書道クラブ (15:00~15:30)
10日	レクリエーションの日● 誕生会●	ゲーム 2月生まれの利用者の方
13日	クラブ活動●	コーラスクラブ (15:00~16:00)
16日	レクリエーションの日●	チョコレート作り
17日	外出支援	内容未定
23日	レクリエーションの日●	職員と一緒に体操
27日	クラブ活動●	手芸クラブ (15:00~15:30)

※通常のサービスご利用につきましては常時、体験・ご利用を受け付けております。

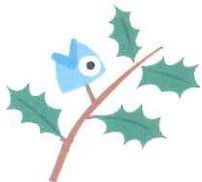
また、行事等の体験・見学につきましては、●は可能となっております。ご不明な点はお問い合わせ下さい。

TOPICS

節分

2月3日は節分です。節分は鬼に豆をぶつけることにより、邪気を追い払い、一年の無病息災を願うという意味合いがあります。また、邪気除けの糰子などを飾ったりします。

園でも2月3日には、職員が鬼になり、利用者の皆さんと一年の無病息災を願い「福は内、鬼は外」と言いながら、豆まきを行う予定です。また、当日の昼食時には恵方巻きも提供されます。



編集後記

本格的に雪も降り、路面状況が悪かったり、滑りやすくなっている事が多く、お出かけの際は注意して下さい。今年も皆様に千年園の様子をお伝えしていきたいと思っておりますので、よろしくお願ひ致します。

社会福祉法人千年会
障害者支援施設 千年園
相談支援事業所 ちとせ

住所 弘前市大字原ケ平字山中39-1

電話 0172-87-4888

FAX 0172-87-4885

担当 相談支援事業所ちとせ

生活支援員 櫻井



ご案内

行事やクラブ活動、その他、施設利用等について、ご不明な点は遠慮なくお問い合わせ下さい。

その他、当園の詳しい情報はホームページから確認できます。

<http://www.chitose-kai.or.jp/>

